



ACTVAGE  
PROJECT

# Primer ecosistema socio-sanitario gallego

This project has received funding from the European Union's Horizon 2020 research and innovation programme under grant agreement N° 732679



# Piloto en Galicia

Creación de una solución para integrar los servicios de salud, los servicios sociales y los servicios de asistencia a los cuidadores, de modo que las personas mayores puedan vivir en sus casas el mayor tiempo posible, gracias a las posibilidades que ofrece la Internet de las cosas para **promover un envejecimiento activo y saludable**.

Escenarios pilotados por más de 700 gallegos mayores de 60 años:

1. Cuidado de la salud.
2. Tranquilidad en el hogar.
3. Cuidado integral sociosanitario.
4. Seguridad en el hogar.
5. Prevención aislamiento.

The logo for Televes, featuring the word "Televes" in a bold, black, sans-serif font on an orange rectangular background.The logo for the Galician Health Service (SERVIZO GALEGO de SAÚDE), featuring a blue cross with a white outline and the text "SERVIZO GALEGO de SAÚDE" in blue and black.The logo for the Spanish Red Cross (Cruz Roja Española), featuring a red cross on a white background and the text "Cruz Roja Española" in black.The logo for Fundación Vodafone España, featuring a red circular icon with a white shape inside and the text "Fundación Vodafone España" in red.The logo for the Universitat Politècnica de València, featuring a circular seal with a shield and the text "UNIVERSITAT POLITÈCNICA DE VALÈNCIA" in black.The logo for tecso (Fundación Tecnologías Sociales), featuring the word "tecso" in black and "FUNDACIÓN TECNOLOGÍAS SOCIALES" in red below it, with a colorful icon of hands.

# Cuidando de más de 700 gallegos

## 01 Cuidado de la salud

El SERGAS ha telemonitorizado la salud de **138** personas desde su hogar

## 02 Tranquilidad en el hogar

CRE ha dado tranquilidad en su hogar a más de 106, telemonitorizando sus rutinas y atendíéndolas ante una situación de riesgo en su hogar



## 03 Cuidado Integral

154 personas han recibido una asistencia integral SocioSanitaria (SERGAS + CRE)

## 04 Seguridad en el hogar

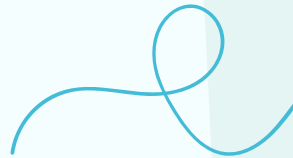
CRE ha evitado situaciones críticas en el hogar de 260 personas

## 05 Prevención aislamiento

CRE ha ayudado a reducir el aislamiento de 50 personas



# El futuro de la Teleasistencia se construye de otra forma





SISENS



Cuidadores



SERGIAS



Cruz Roja



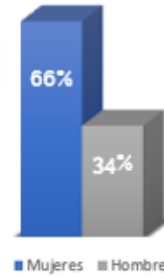
Otros sistemas



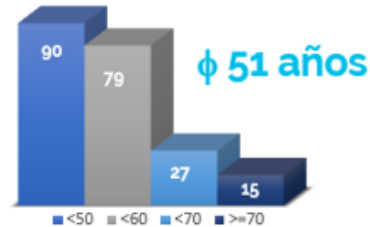
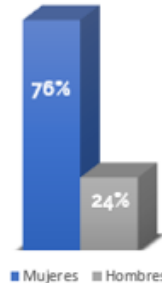
# 2.518 usuarios

## Personas mayores

35% vive solo  
45% vive en el rural



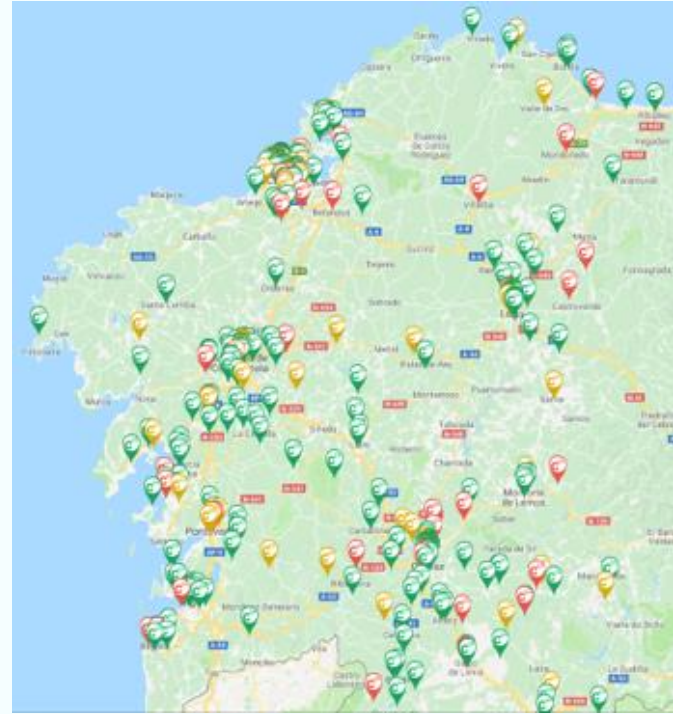
## Cuidadores



# 4.274 dispositivos



# Resultados





## **Envejecimiento Activo y Saludable**

El 86% ha mejorado su calidad de vida.

Al 5% de las personas, se le atendió por una situación de riesgo en el hogar.

## **Mejora la salud mental de los cuidadores**

Se ha reducido en un 8% el trabajo del cuidador.

## **Evita accidentes**

> 200 Personas han evitado una situación crítica en hogar (cocina encendida, fuga gas, etc.)

## **La tecnología mejora sus vidas**

El 85% considera que la solución tecnológica mejora su vida

El 73% la usa diariamente

## **La tecnología acompaña a las personas**

Se ha reducido en un 2% el aislamiento social.

# 17,23%

Reducción del número de contactos con Urgencias Hospitalarias



# 35,99%

Reducción del número de Ingresos Hospitalarios



# 17,79%

Reducción del número de contactos con Urgencias de Atención Primaria

# 31,46%

Reducción de consultas de Medicina de Familia de Atención Primaria

# 90,75%

Reducción de consultas de Enfermería de Atención Primaria

# Gracias!

- ❑ 708 Personas mayores
- ❑ 1.810 Profesionales & cuidadores
- ❑ >50 ACTIVAGERS
- ❑ Apoyo de las autoridades

## Televés Corporación sitúa a Galicia en vanguardia de la teleasistencia en Europa

Setecientos hogares con mayores de 60 años participarán en el piloto de Activage, casi el 10 % del total en 7 países de la UE



POR LA IZQUIERDA Sebastián Pantoja, director de I+D de Televés, y Santiago Rey, director general de la corporación empresarial; los consejeros Vázquez Almuíña y Rey Varela, la directora de la Amtega, Mar Pereira, y la edil Concepción Fernández. - FOTO: F. Blanco